

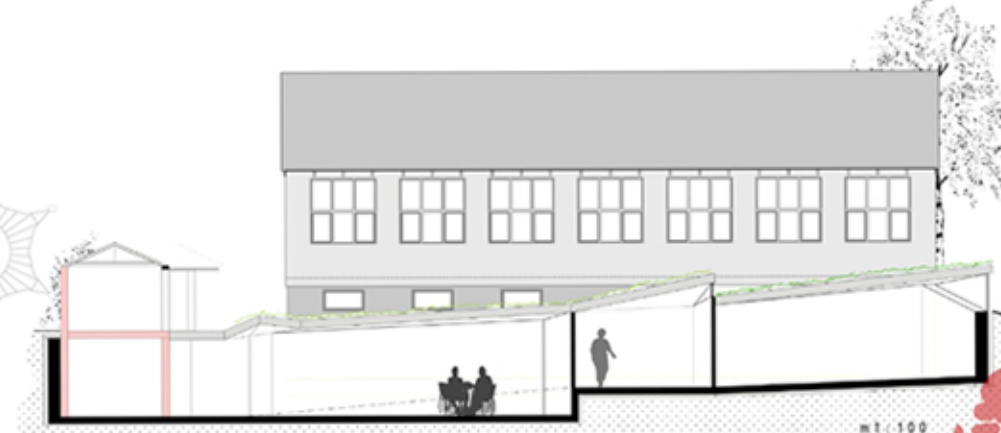
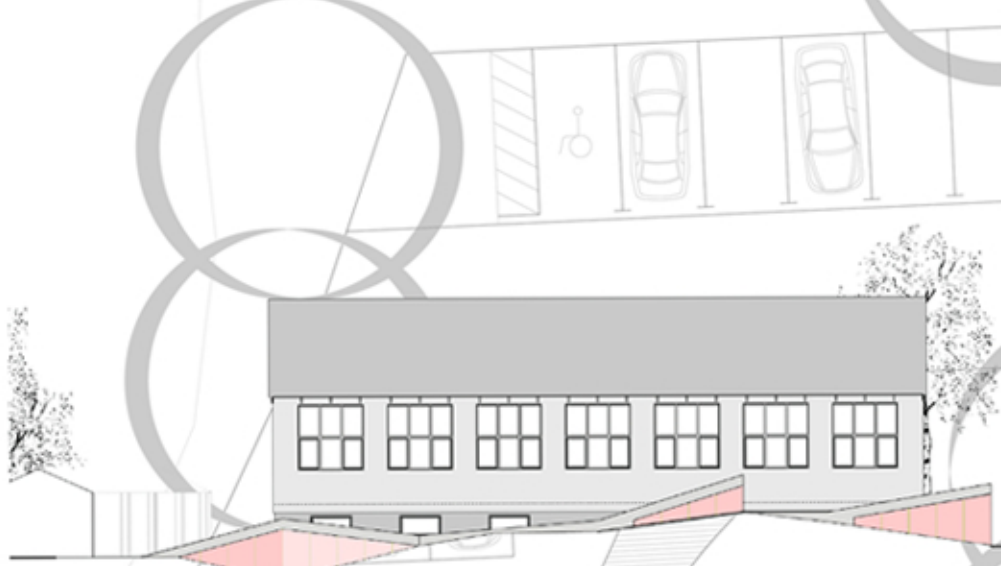
# LINESØYA PASSIVHUS

Naloga projekta je bila prenova obstoječe osnovne šole na otoku Linesøya v stavbo v pasivnem standardu, z novim programom ter povezavo z lokalno zgodovino in ljudmi. Otok Linesøya se nahaja severno od Trondheima. Povezava s celino trenutno poteka s pomočjo trajekta, v planu pa je gradnja novega mostu. Želja investitorjev je preureditev zgradbe, ki bi dopuščala raznoliko uporabnost prostora - od različnih dejavnosti, delavnic do telovadnice, tečajev plezanja ...

Pri zasnovi našega projekta smo se osredotočali na tri cilje. Kako bi lahko zgradbo spreminjali skozi sezone, čeleli smo obdržati izgled južne fasade ter lokalno identiteto zgradbe ter tradicionalen način uporabe materialov.

Koncept zgradbe je razširitev v podzemlje, ki omogoča fleksibilnost tlorisa in prostorov, ki se lahko prilagodijo glede uporabnosti. Zemlja prav tako regulira temperaturo zgradbe. Identiteto zgradbe smo videli v južni fasadi, ki smo jo želeli ohraniti nespremenjeno.

Zgradbo smo razdelili v tri energetske cone. Z zmanjševanjem uporabe zgradbe v eni coni v zimskem času se zmanjša poraba po ogrevanju. Pri uporabi materialov, smo v novem podzemnem delu uporabili teseno konstrukcijo strehe ter kamnite zidove.



razvoj misli

ARH. SORINA, LARSEN & PARTNER  
 ARH. JENSEN, LARSEN & PARTNER  
 ARH. KROGER, ...

Eksterior  
 Interior  
 Roof Profile  
 Detail View  
 Structural Details

Zone 1: Top Floor  
 Zone 2: Basement  
 Zone 3: Underground Extension

